

LEGENDY JAPONSKIEJ MOTORYZACJI

極速光禿



Legendy 伝説 japońskiej motoryzacji

samochody lat 90-tych

ギョウアッ!



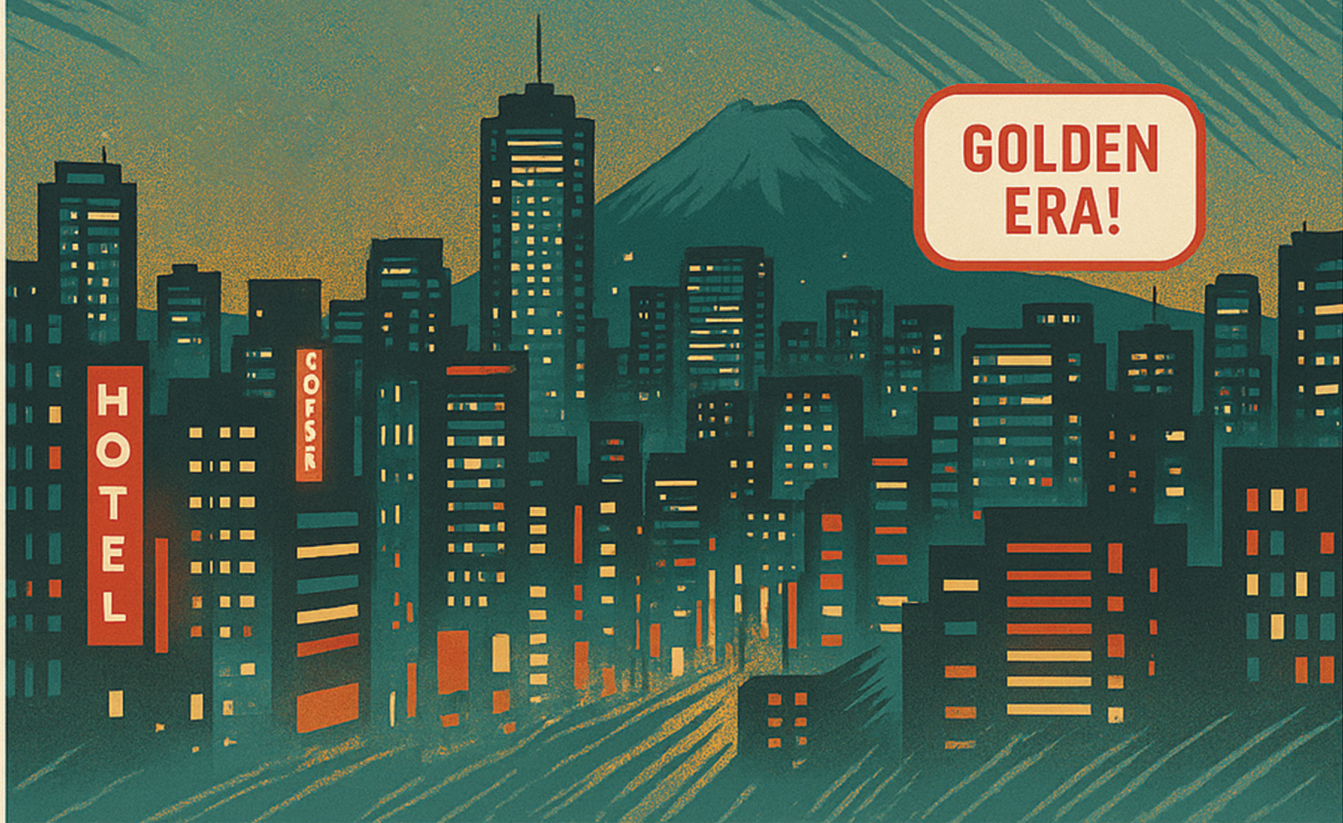
MADE BY
OLEKSII PEREBYINIS

2024

WPROWADZENIE

歴史

**GOLDEN
ERA!**



LATA 80. I 90. TO CZAS, W KTÓRYM JAPONIA STAŁA SIĘ ŚWIATOWYM CENTRUM INNOWACJI MOTORYZACYJNYCH. NA DROGACH I TORACH POJAWIŁY SIĘ SAMOCHODY, KTÓRE ŁĄCZYŁY ZAAWANSOWANĄ TECHNOLOGIĘ Z EMOCJAMI I PASJĄ. BYŁY SZYBKE, NOWOCZESNE ORAZ DOSTĘPNE – DLATEGO TAK ŁATWO PODBIŁY SERCA KIEROWCÓW NA CAŁYM ŚWIECIE.



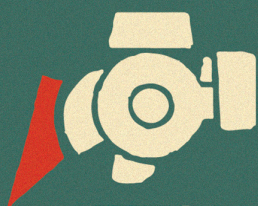
**NISSAN SKYLINE
GT-R R32**

NISSAN R32 GT-R エラ

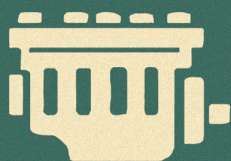
R32 SKYLINE GT-R ZOSTAŁ ZAPREZENTOWANY W 1989 ROKU I OD RAZU ZYSKAŁ MIANO LEGENDY. DZIĘKI ZAAWANSOWANEMU NAPĘDOWI ATTESA E-TS I SYSTEMOWI HICAS OFEROWAŁ NIESPOTYKANĄ W TAMTYM CZASIE KONTROLĘ TRAKCJI I STABILNOŚĆ PROWADZENIA.

SAMOCHÓD SZYBKO ZDOMINOWAŁ SCENĘ MOTORSPORTU – W JAPÓŃSKIEJ SERII JTCC WYGRAŁ WSZYSTKIE 29 WYŚCIGÓW, ZDOBYWAJĄC PRZYDOMEK „GODZILLA” NADANY MU PRZEZ AUSTRALIJSKĄ PRASĘ. R32 STAŁ SIĘ NIE TYLKO MASZYNĄ WYŚCIGOWĄ, ALE TAKŻE IKONĄ POPKULTURY. POJAWIŁ SIĘ W SERII GIER GRAN TURISMO I NEED FOR SPEED, INSPIRUJĄC CAŁE POKOLENIA FANÓW JDM.

DANE TECHNICZNE



ATTESA
E-TS AWD



RB26DETT, 2.6 L
R6 twin-turbo

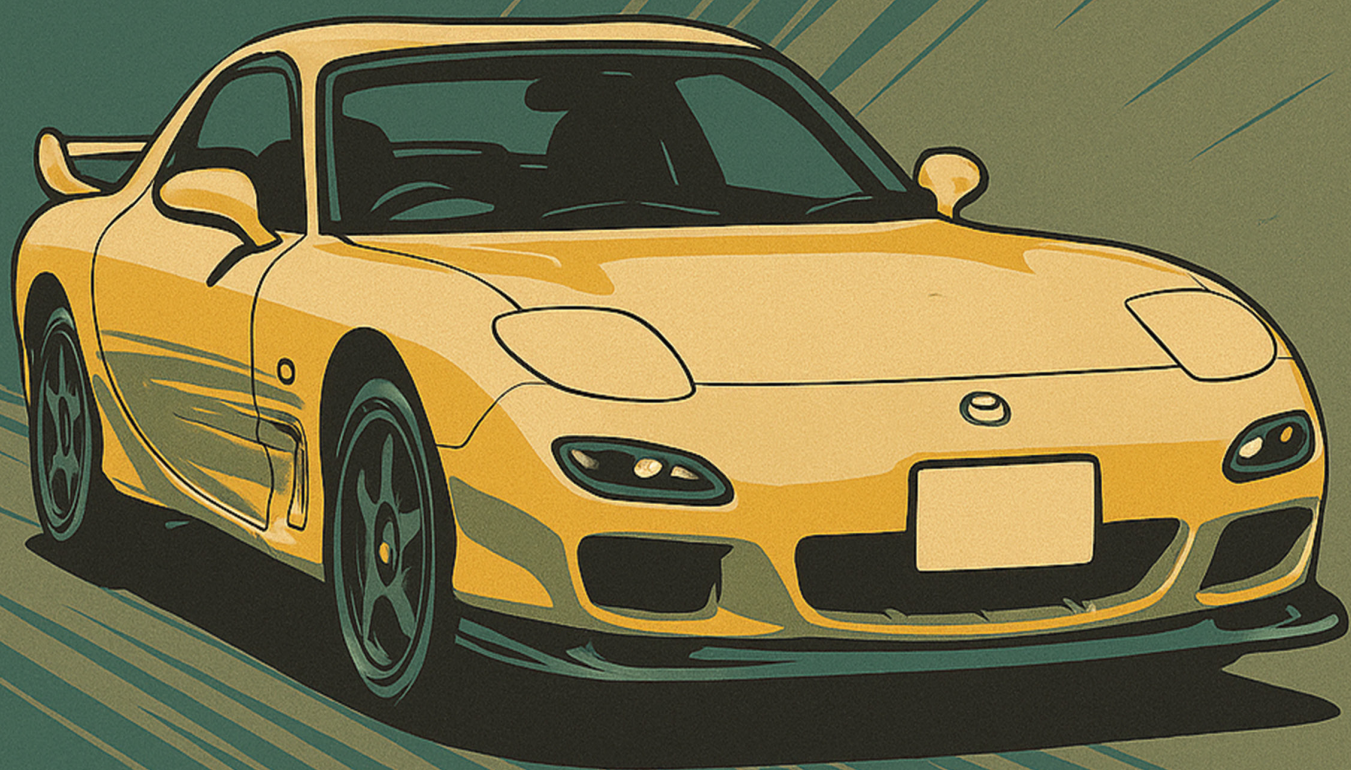


Masa:
ok. 1 430 kg



Moc:
280KM

ゴジラ



**MAZDA
RX-7 FD3S**

MAZDA RX-7 FD3S

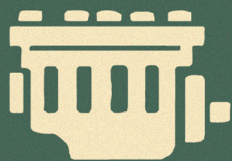
MAZDA RX-7 TRZECIEJ GENERACJI (FD3S), WPROWADZONA W 1992 ROKU, STAŁA SIĘ JEDNĄ Z NAJCZYSTSZYCH FORM JAPÓŃSKIEGO SAMOCHODU SPORTOWEGO. JEJ LEKKA KONSTRUKCJA, IDEALNY BALANS I FUTURYSTYCZNA SYLWETKA SPRAWIŁY, ŻE DO DZIŚ JEST UWAŻANA ZA JEDNO Z NAJLEPSZYCH AUT MAZDY.

NAJBARDZIEJ WYJĄTKOWYM ELEMENTEM RX-7 BYŁ SILNIK 13B-REW – DWUWIRNIKOWA JEDNOSTKA Z DWIEMA TURBOSPRĘŻARKAMI SEKWENCYJNYMI. CHOĆ NIE BYŁA TAK TRWAŁA JAK KLASYCZNE R6, TO DAWAŁA NIEPOWTARZALNE WRAŻENIA Z JAZDY I CHARAKTERYSTYCZNY DŹWIĘK, KTÓRY STAŁ SIĘ JEJ ZNAKIEM ROZPOZNAWCZYM.

DANE TECHNICZNE



Napęd:
RWD



13B-REW, twin-
turbo Wankel



Masa:
ok. 1 280 kg



Moc:
260KM

伝説のロータリー



SUBARU IMPREZA

SUBARU IMPREZA

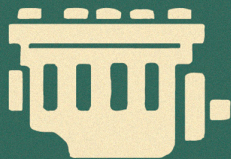
SUBARU IMPREZA WRX STI ZADEBIUTOWAŁA W 1994 ROKU JAKO ODPOWIEDŹ NA MITSUBISHI LANCERA EVOLUTION. AUTO OD POCZĄTKU BYŁO PROJEKTOWANE Z MYŚLĄ O RAJDACH WRC, ŁĄCZĄC LEKKOŚĆ NADWOZIA, ZAAWANSOWANY NAPĘD NA CZTERY KOŁA ORAZ MOCNY SILNIK BOKSER.

POD MASKĄ ZNALAZŁ SIĘ 2.0-LITROWY TURBODOŁADOWANY BOKSER EJ20 , KTÓRY ZAPEWNIŁ NISKIE POŁOŻENIE ŚRODKA CIĘŻKOŚCI I ŚWIETNE PROWADZENIE. WERSJA STI (SUBARU TECNICA INTERNATIONAL) BYŁA JESZCZE BARDZIEJ EKSTREMALNA – ZE WZMOCNIONYM SILNIKIEM, SZTYWNIJSZYM ZAWIESZENIEM I CHARAKTERYSTYCZNYMI ŻŁOTYMI FELGAMI.

DANE TECHNICZNE



Napęd:
AWD



EJ20, 2.0 L
B4 turbo



Masa:
ok. 1 250 kg



Moc:
280KM

ライバル



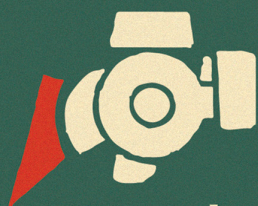
TOYOTA SUPRA MK4

TOYOTA SUPRA MK4

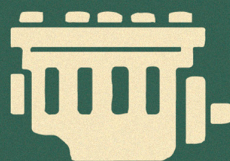
TOYOTA SUPRA CZWARTEJ GENERACJI (A80), ZAPREZENTOWANA W 1993 ROKU, STAŁA SIĘ JEDNYM Z NAJBARDZIEJ ROZPOZNAWALNYCH SAMOCHODÓW SPORTOWYCH LAT 90. JEJ CHARAKTERYSTYCZNE, ZAOKRĄGLONE LINIE NADWOZIA I OGROMNY SPOILER SPRAWIŁY, ŻE NATYCHMIAST WYRÓŻNIAŁA SIĘ.

NAJWIĘKSZĄ LEGENDĘ ZBUDOWAŁA JEDNAK DZIĘKI SILNIKOWI **2JZ-GTE** — 3-LITROWEJ RZĘDOWEJ SZÓSTCE TWIN-TURBO, ZNANEJ Z NIEZWYKŁEJ WYTRZYMAŁOŚCI. TEN SILNIK POTRAFIŁ ZNOSIĆ OGROMNE MODYFIKACJE, CZĘSTO OSIĄGAJĄC PONAD 1000 KM PRZY ODPOWIEDNICH PRZERÓBKACH, CO UCZYNIŁO SUPRĘ ULUBIEŃCEM TUNERÓW NA CAŁYM ŚWIECIE.

DANE TECHNICZNE



Napęd:
RWD



2JZ-GTE, 3.0 L
R6 twin-turbo



Masa:
ok. 1 520 kg



Moc:
280KM

伝説



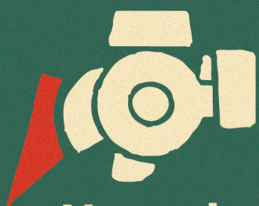
MITSUBISHI LANCER EVOLUTION I

MITSUBISHI EVO I

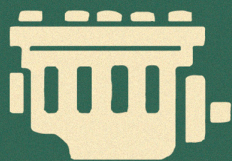
W 1992 ROKU MITSUBISHI WPROWADZIŁO PIERWSZY MODEL Z SERII LANCER EVOLUTION, STWORZONEJ SPECJALNIE Z MYŚLĄ O HOMOLOGACJI RAJDOWEJ W GRUPIE A. EVO I BAZOWAŁ NA STANDARDOWYM LANCERZE, ALE OTRZYMAŁ SILNIK 4G63T – 2-LITROWĄ RZĘDOWĄ CZWÓRKĘ TURBO, NAPĘD NA CZTERY KOŁA ORAZ SPORTOWE ZAWIESZENIE. DZIĘKI TEMU SAMOCHÓD BYŁ GOTOWY DO RYWALIZACJI NA NAJBARDZIEJ WYMAGAJĄCYCH TRASACH WRC.

MODEL SZYBKO ZDOBYŁ POPULARNOŚĆ NIE TYLKO W SPORCIE, ALE I NA ULICACH – OFEROWAŁ RAJDOWE OSIĄGI W SAMOCHODZIE DOSTĘPNYM DLA ZWYKŁYCH KIEROWCÓW. LANCER EVOLUTION ROZPOCZĄŁ LEGENDARNĄ SERIĘ „EVO”.

DANE TECHNICZNE



Napęd:
4WD



4G63T, 2.0 L
R4 turbo

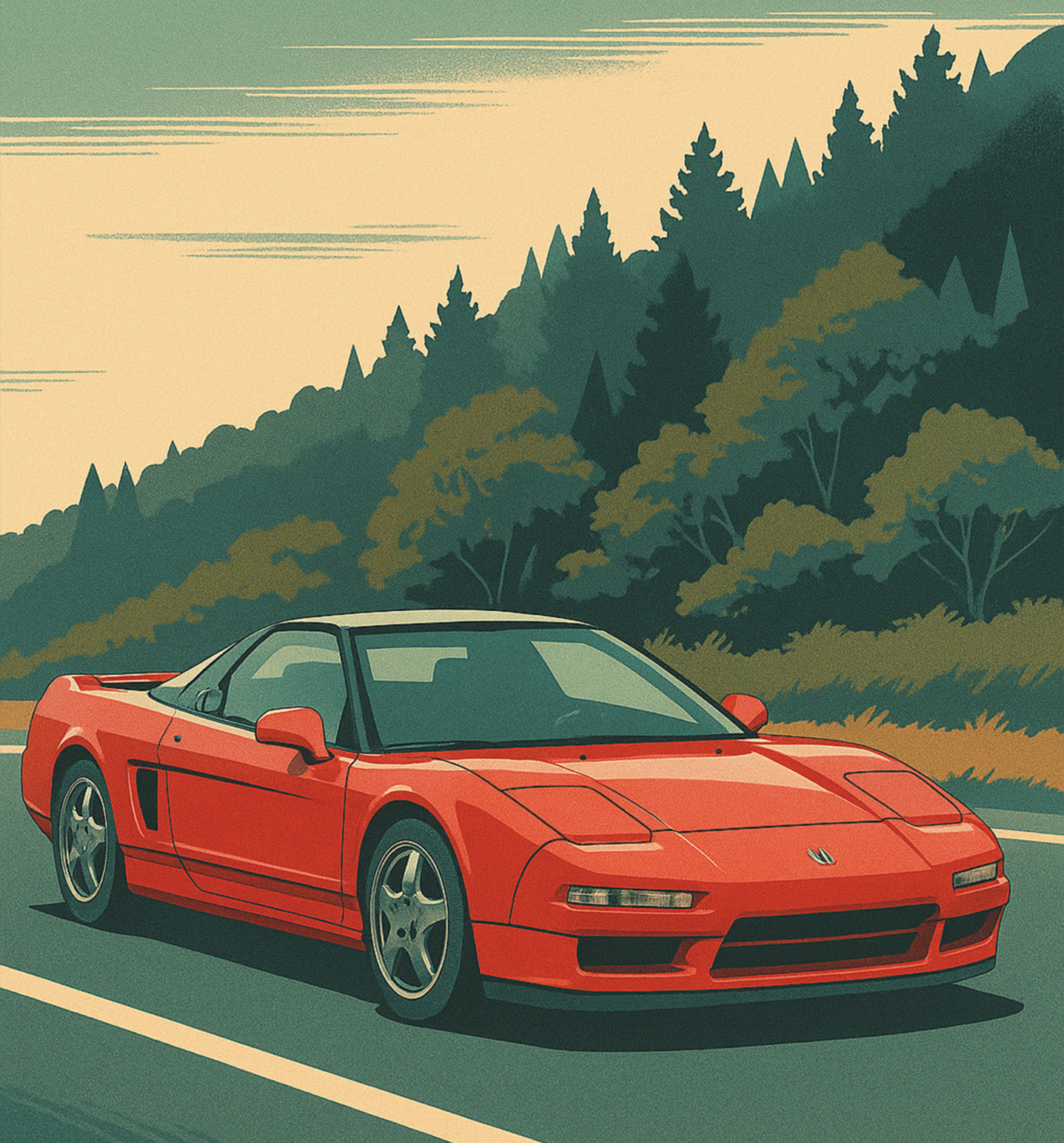


Masa:
ok. 1240 kg



Moc:
250KM

進化



HONDA NSX

HONDA NSX アルミ

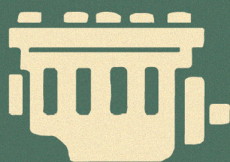
HONDA NSX (NEW SPORTS EXPERIMENTAL), ZAPREZENTOWANA W 1990 ROKU, BYŁA REWOLUCJĄ W ŚWIECIE SUPERSAMOCHODÓW. TO PIERWSZE SERYJNIE PRODUKOWANE AUTO Z NADWOZIEM W CAŁOŚCI Z ALUMINIUM, CO ZNACZĄCO OBNIŻYŁO JEGO DWAGĘ I POPRAWIŁO OSIĄGI.

SAMOCHÓD POWSTAŁ Z MYŚLĄ O STWORZENIU „JAPÓŃSKIEGO FERRARI”, ALE WYRÓŻNIAŁ SIĘ CZYMŚ WYJĄTKOWYM – NIEZAWODNOŚCIĄ HONDY I DOSKONAŁYM WYWAŻENIEM PROWADZENIA. W PROJEKT ZAANGAŻOWANY BYŁ SAM AYRTON SENNA, KTÓRY POMÓGŁ DOPRACOWAĆ ZAWIESZENIE, NADAJĄC NSX NIESAMOWITE WŁAŚCIWOŚCI JEZDNE.

DANE TECHNICZNE



Napęd:
RWD



C30A, 3.0 L
V6 DOHC VTEC



Masa:
ok. 1 350 kg

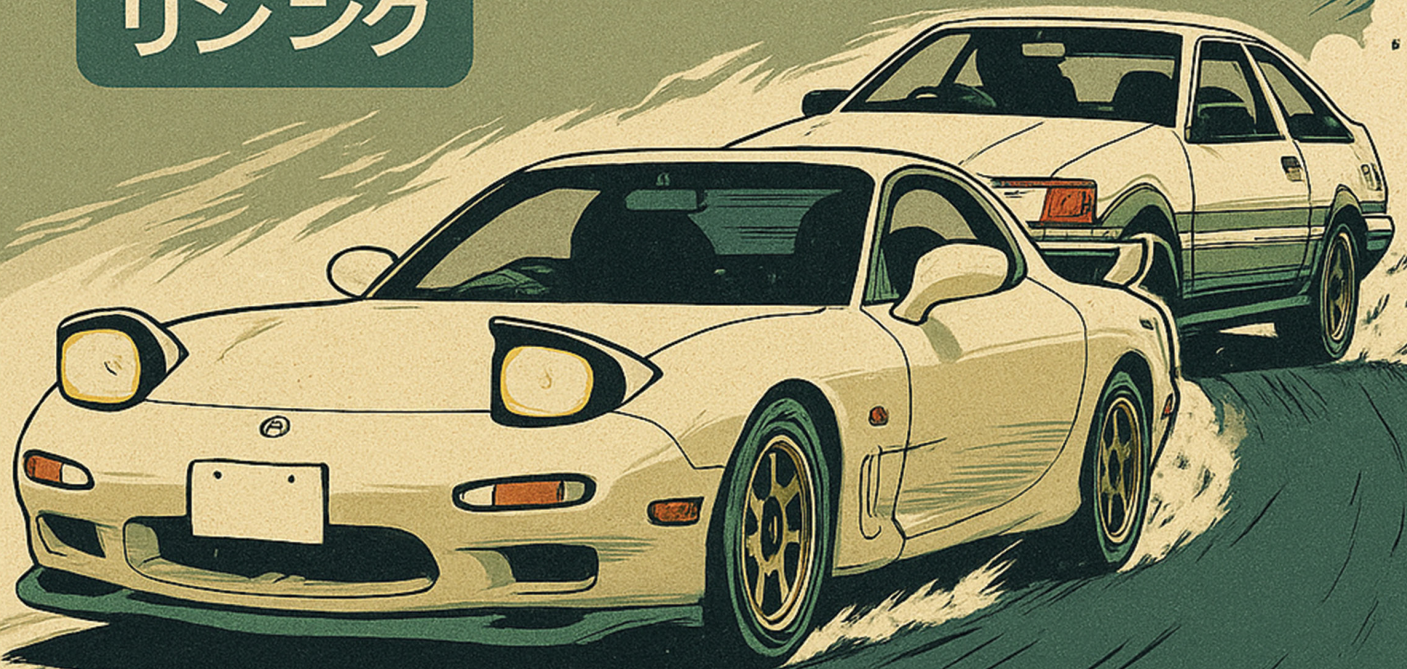


Moc:
274KM

スーパーカー

夏

リング



ランニンインダイツ

JDM
ICON

***RUNNING
IN THE 90'S***

MADE BY
OLEKSII PEREBYINIS